

Interface
Homem-Máquina
Magelis

Interface Homem-Máquina Magelis

Terminais gráficos pequenos Magelis STU e STO

Guia de seleção.....	9/4
Referências.....	9/6
Terminais gráficos pequenos Magelis STU e STO. Componentes separados.....	9/7

Controladores HMI pequenos Magelis™ SCU

Guia de seleção.....	9/9
Referências.....	9/10

Terminais gráficos avançados Magelis™ GTO Optimum

Guia de seleção.....	9/12
Terminais com ecrã tátil de 3,5 pol. a 12,1 pol.	9/14
Acessórios para Magelis GTO.....	9/15
Peças de substituição para Magelis GTO.....	9/16
Tabela de produtos equivalentes para Magelis GTO.....	9/17

Terminais gráficos avançados com ecrã tátil e teclado Magelis GK

Guia de seleção.....	9/18
Terminais com teclado-ecrã tátil, acessórios de proteção e acessórios.....	9/20
Acessórios de ligação.....	9/21

Terminais gráficos avançados Magelis GH

Guia de seleção.....	9/22
Terminais gráficos portáteis avançados. Referências.....	9/23
Terminais gráficos portáteis avançados. Peças de substituição para terminais Magelis GH.....	9/24

Terminais gráficos universais Magelis™ GTU

Guia de seleção.....	9/26
Módulos box e ecrãs.....	9/28
Acessórios.....	9/29
Peças de substituição.....	9/30

PCs industriais. Magelis™ iPCs para automação

Guia de seleção PC Panel Magelis HMIP.....	9/32
Guia de seleção de PC box modular Magelis HMIBM e ecrã Modular HMIDM.....	9/34

Acessórios USB para terminais HMI

Guia de seleção de acessórios USB para terminais HMI.....	9/36
Balza luminosa USB multicolor XVGU Harmony.....	9/38
Régua luminosa USB HMIZ Magelis.....	9/39
Teclado USB HMIZ Magelis.....	9/40
Botão biométrico USB XB5S Harmony.....	9/41

Software de configuração da HMI

Software de configuração Vijeo Designer™.....	9/42
Aplicações para tablets e smartphones Vijeo Design'Air.....	9/44

Magelis

Terminais gráficos e PCs industriais robustos e flexíveis apresentam a solução para cumprir os requisitos numa grande variedade de aplicações. Com as suas amplas capacidades, Magelis garante a fiabilidade das suas instalações.

9 |



9



Life Is On

Schneider
Electric

DEXYÍ[®]

Aplicações

Tipo de terminal

Apresentação de páginas de gráficos

Terminais gráficos pequenos com ecrã tátil



Ecrã	Tipo
	Capacidade
Introdução de dados	
Capacidade da memória	Aplicação
	Expansão
Funções	Número máximo de páginas
	Variáveis por página
	Representação de variáveis
	Receitas
	Curvas
	Registos de alarmes
	Relógio em tempo real
	Relé de alarme
	Sinal sonoro
Comunicação	Ligação série assíncrona
	Protocolos transferíveis
	Ligação da impressora
	Portas USB
	Portas USB
Software de programação	
Sistema operativo	
Referências	
Página	

LCD TFT QVGA a cores (320 x 240 píxeis)	
A cores de 3,5 pol.	A cores de 5,7 pol.
Através do ecrã tátil	
Flash de 32 MB	
-	
Limitado pela capacidade da memória interna FLASH EPROM	
Ilimitado	
Alfanumérica, mapa de bits, gráfico de barras, indicador, curvas, botões, LED	
32 grupos de 64 receitas	
Sim, com registo	
Sim	
Acesso ao relógio em tempo real do PLC	
-	
Sim	
RS-232C/RS-485	
Uni-TE, Modbus e para as marcas de PLC Allen-Bradley, Omron, Mitsubishi, Siemens	
USB para impressora série em paralelo	
1 anfitrião Tipo A e 1 dispositivo Tipo mini-B	
1 porta Ethernet TCP/IP (10BASE-T/100BASE-TX)	
Vijeo Designer	
Magelis	
HMISTU655 HMISTU655W	HMISTU855 HMISTU855W
9/6	

- (1) Apenas HMISTO511/512.
- (2) Apenas HMISTO501.
- (3) Apenas HMISTO531/532.

Apresentação de páginas de gráficos

Terminais gráficos pequenos com ecrã tátil



- LCD STN monocromático (200 x 80 píxeis), retroiluminado
- Verde, laranja e vermelho ou
- Branco, rosa e vermelho

3,4 pol. monocromático

Através do ecrã tátil

Flash de 16 MB

-

Limitado pela capacidade da memória interna FLASH EPROM

Ilimitado

Alfanumérica, mapa de bits, gráfico de barras, indicador, curvas, botões, LED

32 grupos de 64 receitas

Sim, com registo

Sim

Acesso ao relógio em tempo real do PLC

-

Sim

RS-232C/RS-485 ⁽¹⁾

RS-232C utilizando o protocolo Zelio ⁽²⁾

Uni-TE, Modbus e para as marcas de PLC Allen-Bradley, Omron, Mitsubishi, Siemens

USB para impressora série em paralelo

1 anfitrião Tipo A e 1 dispositivo Tipo mini-B

1 porta Ethernet TCP/IP (10BASE-T/100BASE-TX) ⁽³⁾

Vijeo Designer

Magelis

HMISTO5●●

9/6

Referências

Terminais HMI

Terminais gráficos pequenos Magelis STU e STO



HMISTU655

Magelis STU								
Tipo de ecrã	Número de portas	Capacidade de memória para aplicações	Memória CFast	Ethernet incorporada	Ref.	Cód. Log.	Lote Mínimo	P.V.P.
Ecrã tátil a cores de 3,5 pol.								
TFT	1 COM1 ⁽¹⁾ 1 ETHERNET ⁽²⁾ 2 USB	32 MB	Não	1	HMISTU655	B	1	348,00
Sem logótipo na face frontal	1 COM1 ⁽¹⁾ 1 ETHERNET ⁽²⁾ 2 USB	32 MB	Não	1	HMISTU655W	C	1	348,00



HMISTU855

Ecrã tátil a cores de 5,7 pol.								
TFT	1 COM1 ⁽¹⁾ 1 ETHERNET ⁽²⁾ 2 USB	32 MB	Não	1	HMISTU855	B	1	616,00
Sem logótipo na face frontal	1 COM1 ⁽¹⁾ 1 ETHERNET ⁽²⁾ 2 USB	32 MB	Não	1	HMISTU855W	C	1	616,00



HMISTO511

Magelis STO								
Tipo de ecrã	Número de portas	Capacidade de memória para aplicações	Memória CFast	Ethernet incorporada	Ref.	Cód. Log.	Lote Mínimo	P.V.P.
Ecrã tátil monocromático de 3,4 pol.								
STN Verde, laranja, vermelho	1 COM1 ⁽¹⁾ 2 USB	16 MB	Não	Não	HMISTO511	B	1	250,00
	1 ETHERNET ⁽²⁾ 2 USB	16 MB	Não	1	HMISTO531	B	1	282,00
STN Branco, rosa, vermelho	1 COM1 ⁽¹⁾ 2 USB	16 MB	Não	Não	HMISTO512	B	1	250,00
	1 ETHERNET ⁽²⁾ 2 USB	16 MB	Não	1	HMISTO532	C	1	282,00
STN Verde, laranja, vermelho	1 COM1 ⁽³⁾ 2 USB	16 MB	Não	Não	HMISTO501	B	1	249,00

(1) Ligação série RS-232C ou RS-485.

(2) Ligação Ethernet 10BASE-T/100BASE-TX.

(3) Ligação série RS-232C utilizando o protocolo Zelio, para ligação direta aos controladores Zelio Logic SR2/SR3.

Referências

Terminais HMI

Terminais gráficos pequenos Magelis STU e STO
Componentes separados



HMIZCLP1



HMIZCLP3



ZB5AZ905

Componentes separados

Descrição	Descrição/função	Compatível com	Ref.	Cód. Log.	Lote Mínimo	P.V.P.
Kit de acessórios	Contém: <ul style="list-style-type: none"> ■ Um T antirrotação ■ Uma braçadeira USB Tipo A ■ Uma braçadeira USB Tipo mini-B ■ Um adaptador de painel para instalação num invólucro com espessura de 1 mm 	HMISTU655 HMISTU655W HMISTU855 HMISTU855W	HMIZSUKIT	C	1	50,00
Folhas de proteção	5 folhas destacáveis para proteger o ecrã	HMISTO5●●	HMIZS60	C	1	28,00
		HMISTU655 HMISTU655W	HMIZS61	C	1	28,00
		HMISTU855 HMISTU855W	HMIZS62	C	1	28,00
Braçadeira USB	Mantém a ligação USB Tipo A no devido lugar	HMISTO5●●	HMIZSCLP1	C	1	25,00
	Mantém a ligação USB Tipo mini-B no devido lugar	HMISTO5●●	HMIZSCLP3	C	1	19,00

Peças de substituição

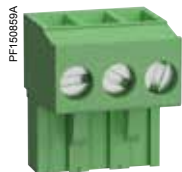
Descrição	Descrição/função	Compatível com	Ref.	Cód. Log.	Lote Mínimo	P.V.P.
Porcas	Conjunto de 10 porcas, 22 mm (o módulo frontal do HMI STU é fixado ao invólucro utilizando uma porca de 22 mm)	HMISTU655 HMISTU655W HMISTU855 HMISTU855W	ZB5AZ901	B	1	0,40
Chave de aperto	Utilizada para apertar a porca de fixação	HMISTU655 HMISTU655W HMISTU855 HMISTU855W	ZB5AZ905	C	1	17,10
Juntas	Assegura uma ligação à prova de poeiras e humidade entre o módulo frontal e traseiro do HMISTO5●●	HMISTO5●●	HMIZS50	C	1	17,00
Visor frontal	Visor frontal para ecrã de 3,5 pol.	HMISTU655	HMIS65	C	1	191,00
	Visor frontal para ecrã de 3,5 pol. sem logótipo da Schneider	HMISTU655W	HMIS65W	C	1	191,00
	Visor frontal para ecrã de 5,7 pol.	HMISTU855	HMIS85	C	1	436,00
	Visor frontal para ecrã de 5,7 pol. sem logótipo da Schneider	HMISTU855W	HMIS85W	C	1	436,00
Módulo traseiro	Módulo traseiro para Magelis STU	HMISTU655 HMISTU655W HMISTU855 HMISTU855W	HMIS5T	C	1	191,00

Referências

Terminais HMI

Terminais gráficos pequenos Magelis STU e STO

Componentes separados



HMIZSPWO

Acessórios

Tipo	Descrição/função	Compatível com	Ref.	Cód. Log.	Lote Mínimo	P.V.P.
Grampos de mola (peças de substituição)	Grampos de mola para STO5●● (também para STO7●● com adaptador de recorte do painel)	HMISTO	XBTZ3002	C	1	44,00
Ligador para alimentação (peças de substituição)	Ligador para alimentação de HMISTO todos os terminais Magelis STO	HMISTO	HMIZSPWO	C	1	25,00
	Ligador para alimentação de todos os terminais Magelis STU	HMISTU	XBTZGPWS1	C	1	32,00

Ligação a PCs e impressoras

Utilizado	Compatível com	Comprimento	Conector do lado do periférico	Ref.	Cód. Log.	Lote Mínimo	P.V.P.
Cabo USB para ligação ao PC	HMISTO/STU	2,5	USB Tipo A macho	XBTZG935	B	1	171,00
(1)	HMISTO/STU	1,8	USB Tipo mini-B macho	BMXXCAUSBH018	B	1	100,00
Cabos para impressora série	HMISTO/STU	1,8	SUB-D9 macho	HMIZURS	C	1	61,00
Cabo de extensão de anfitrião USB	HMISTO/STU	2/	USB Tipo A macho, à prova de poeira e humidade	XBTZGUSB	C	1	43,00
Cabo de extensão de dispositivo USB	HMISTO/STU	2	USB Tipo mini-B macho, à prova de poeira e humidade	HMIZSUSBB	C	1	56,00

(1) Adaptador a utilizar com cabo XBTZ925.

Controladores HMI

Controladores HMI pequenos Magelis™ SCU

Aplicações
Tipo de terminal

Apresentação de mensagem de texto, objetos gráficos e simulações, controlo e configuração de dados	
Função de controlo IEC 1131-2	
Controladores HMI pequenos	
Para controlo de máquina simples	Para controlo de processo simples



Ecrã	Tipo
	Capacidade
Introdução de dados	Teclas de função estática
	Teclas de função dinâmica
	Teclas de serviço
	Teclas alfanuméricas
Capacidade da memória	Aplicação
	Expansão
Funções	Número máximo de páginas e número máximo de instruções
	Variáveis por página
	Lógica programada
	Contagem/posicionamento
	Controlo (PID)
	Representação de variáveis
	Receitas
	Curvas
	Registos de alarmes
	Relógio em tempo real
E/S	Integrado
	Expansão modular de E/S
Comunicação	Protocolos transferíveis
	Ligação série assíncrona
	Portas USB
	Buses e redes
	Ligação da impressora
Software de programação	
Sistema operativo	
Tipo de terminal	
Páginas	

LCD TFT a cores			
3,5 pol. (65 mil cores)	5,7 pol. (65 mil cores)	3,5 pol. (65 mil cores)	5,7 pol. (65 mil cores)
Através do ecrã tátil			
-			
Flash EPROM de 128 MB			
-			
Limitado pela capacidade da memória interna FLASH EPROM			
Ilimitado (máx. 8000 variáveis)			
5 linguagens, de acordo com IEC 1131-2 (LD, ST, FBD, SFC, IL)			
2 entradas de contador de alta velocidade de 100 kHz / 2 saídas de sequência de impulsos de 50 kHz			
Sim			
Alfanumérica, mapa de bits, gráfico de barras, indicador, tanque, indicador de nível do tanque, curvas, polígono, botão, LED			
32 grupos de 64 receitas incluindo máx. de 1024 ingredientes			
Sim, com registo			
Sim			
Integrado			
<input type="checkbox"/> 14 entradas digitais de 24 V $\overline{\text{DC}}$ <input type="checkbox"/> 2 entradas de contagem rápida (HSC) <input type="checkbox"/> 8 saídas digitais de relé <input type="checkbox"/> 2 saídas de transístor		<input type="checkbox"/> 6 entradas digitais de 24 V $\overline{\text{DC}}$ <input type="checkbox"/> 2 entradas de contagem rápida (HSC) <input type="checkbox"/> 6 saídas digitais de relé <input type="checkbox"/> 2 saídas de transístor <input type="checkbox"/> 2 entradas analógicas de 13 bits (tensão/corrente) <input type="checkbox"/> 2 entradas analógicas de temperatura de 16 bits (TC/PT100-1000) <input type="checkbox"/> 2 saídas analógicas de 12 bits (tensão/corrente)	
-			
Modbus, Modbus TCP/IP ⁽¹⁾			
RS-232C/RS-485 (COM1)			
1 anfitrião Tipo A + 1 dispositivo Tipo mini-B			
1 CANopen master			
Ethernet TCP/IP (10BASE-T/100 BASE-TX)			
Porta USB para impressora em paralelo			
SoMachine (consulte o nosso website www.schneider-electric.com/pt).			
Magelis (CPU RISC de 333 MHz)			
HMISCU6A5	HMISCU8A5	HMISCU6B5	HMISCU8B5
9/10			

(1) Dependendo do modelo.

Referências

Controladores HMI

Controladores HMI pequenos Magelis SCU



HMISCU6A5



HMISCU8A5

Controladores HMI pequenos Magelis.HMISCU A5 para controlo de máquinas simples ⁽¹⁾

Produtos completos 24 V $\overline{\text{---}}$ (Módulo de ecrã + Módulo de controlador)

Tipo de ecrã	N.º de portas	Capacidade de memória para aplicações	Memória flash compacta	E/S integrada	N.º de portas Ethernet	Ref.	Cód. Log.	Lote Mínimo	P.V.P.
TFT a cores QVGA de 3,5 pol.	2 USB 1 COM1 1 CANopen	128 MB	Não	16 entradas digitais/ 10 saídas digitais	1	HMISCU6A5	B	1	630,00
TFT a cores QVGA de 5,7 pol.	2 USB 1 COM1 1 CANopen	128 MB	Não	16 entradas digitais/ 10 saídas digitais	1	HMISCU8A5	B	1	860,00

Controladores HMI pequenos Magelis.HMISCU B5 para controlo de máquinas simples ⁽¹⁾

Tipo de ecrã	N.º de portas	Capacidade de memória para aplicações	Memória flash compacta	E/S integrada	N.º de portas Ethernet	Ref.	Cód. Log.	Lote Mínimo	P.V.P.
TFT a cores QVGA de 3,5 pol.	2 USB 1 COM1 1 CANopen	128 MB	Não	8 entradas digitais/8 saídas digitais 4 entradas analógicas/ 2 saídas analógicas	1	HMISCU6B5	B	1	750,00
TFT a cores QVGA de 5,7 pol.	2 USB 1 COM1 1 CANopen	128 MB	Não	8 entradas digitais/8 saídas digitais 4 entradas analógicas/ 2 saídas analógicas	1	HMISCU8B5	B	1	980,00

⁽¹⁾ Sistema de montagem para furo \varnothing 22 mm, ligadores de alimentação e E/S, dispositivo de bloqueio para ligação USB e folha de instruções incluídas com os terminais. A documentação de configuração dos controladores pequenos Magelis SCU é fornecida em formato eletrónico com o software SoMachine (consulte o nosso website www.schneider-electric.com/pt).

Referências

Controladores HMI

Controladores HMI pequenos Magelis™ SCU



XBZGUSB



HMIZSURDP

Acessórios

Descrição	Compatibilidade	Ref.	Cód. Log.	Lote Mínimo	P.V.P.
Folhas de proteção (5 folhas destacáveis)	HMISCU6●●	HMIZS61	C	1	28,00
	HMISCU8●●	HMIZS62	C	1	28,00

Designação	Descrição	Comprimento m	Ref.	Cód. Log.	Lote Mínimo	P.V.P.
Localização da porta USB remota para o terminal tipo A	Permite que a porta USB fique localizada remotamente na parte traseira do terminal HMI	1,0	XBZGUSB	C	1	43,00
Localização da porta USB remota para o terminal tipo mini-B	num painel ou porta de armário (dispositivo de fixação Ø 21 mm)	–	HMIZSUBB	C	1	56,00
Cabo de ligação do módulo do controlador remoto	Permite a montagem separada do módulo do controlador e do módulo do ecrã na calha DIN (por exemplo, no interior de um invólucro)	3,0	HMIZSURDP	B	1	110,00
		5,0	HMIZSURDP5	C	1	140,00
		10	HMIZSURDP10	C	1	158,00
Cabo para transferir a aplicação para o PC	Ligação tipo USB	1,8	BMXCAUSBH018	B	1	100,00
Kit de acessórios (compatível com todos os controladores pequenos Magelis SCU)	Contém: <ul style="list-style-type: none"> ■ Um T antirrotação ■ Uma braçadeira USB Tipo A ■ Uma braçadeira USB Tipo mini-B ■ Um adaptador de painel para instalação num invólucro com espessura de 1 mm 	–	HMIZSUKIT	C	1	50,00

Peças de substituição

Descrição	Para uso com	Ref.	Cód. Log.	Lote Mínimo	P.V.P.
Ligador para E/S	Todos os controladores pequenos Magelis SCU	HMIZSDIO	C	1	50,00
Módulo de ecrã de 3,5 pol.	Módulos controladores HMISAC e HMISBC	HMIS65	C	1	191,00
Módulo de ecrã de 5,7 pol.	Módulos controladores HMISAC e HMISBC	HMIS85	C	1	436,00
Módulo controlador de máquina simples	Módulos de ecrã HMIS65 (3,5 pol.) e HMIS85 (5,7 pol.)	HMISAC	C	1	570,00
Módulo controlador de processos simples	Módulos de ecrã HMIS65 (3,5 pol.) e HMIS85 (5,7 pol.)	HMISBC	C	1	670,00
Porcas de fixação	Conjunto de 10 porcas Ø 22 mm (o módulo frontal do controlador pequeno SCU é fixado no invólucro utilizando uma porca Ø 22 mm)	ZB5AZ901	B	1	0,40
Ferramenta de aperto	Para apertar a porca de fixação	ZB5AZ905	C	1	17,10

Terminais HMI

Terminais gráficos avançados Magelis™ GTO Optimum

Aplicações	Apresentação de mensagem de texto, objetos gráficos e imagens sinópticas Controlo e configuração dos dados
Tipo de terminal	Terminais gráficos avançados Optimum, ecrã tátil
Índice de proteção (de acordo com IEC 60529)	IP 65 (IP 67 com proteção)



Ecrã	Tipo	LCD TFT a cores, retroiluminado 320 x 240 píxeis (QVGA)	LCD TFT a cores, retroiluminado 800 x 480 píxeis (WVGA)	
	Capacidade	3,5 pol.	5,7 pol.	7,0 panorâmico
Introdução de dados	Teclas de função estática	Através do ecrã tátil	Através do ecrã tátil	Através do ecrã tátil
	Teclas de função dinâmica	6 teclas de função (estáticas ou dinâmicas)	–	8 teclas de função (estáticas ou dinâmicas)
	Teclas de serviço	–	–	–
	Teclas alfanuméricas	–	–	–
Capacidade da memória	Aplicações	Flash EPROM de 64/96 MB (1)	Flash EPROM de 96 MB	
	Expansão	–	Através de cartão SD de 4 GB (exceto HMIGTO2300)	
Funções	Número máximo de páginas	Limitado pela capacidade da memória interna FLASH EPROM	Limitado pela capacidade da memória interna Flash EPROM ou do cartão SD	
	Variáveis por página	Ilimitado (máx. 8000 variáveis)		
	Representação de variáveis	Alfanumérica, mapa de bits, gráfico de barras, indicador, tanque, indicador de nível do tanque, curvas, polígono, botão, LED		
	Receitas	32 grupos de 64 receitas incluindo máx. de 1024 ingredientes		
	Curvas	Sim, com registo		
	Registos de alarmes	Sim		
	Relógio em tempo real	Integrado		
	E/S digitais	–		
E/S multimédia	–			
Comunicação	Protocolos transferíveis	Uni-TE (2), Modbus, Modbus TCP/IP (4) e para as marcas de PLC Mitsubishi, Omron, Allen-Bradley e Siemens		
	Ligação série assíncrona	RS 232C (COM1) e RS 485 (COM2) exceto HMIGTO1310: RS 232C/485 (COM1)		
	Portas USB	1 conector anfitrião tipo A + 1 conector mini-B		
	Buses e redes	Ethernet TCP/IP (10BASE-T/100BASE-TX) (3), Modbus Plus e Fipway através de gateway USB		
	Ligação da impressora	Ligação série RS 232C (COM1) (4) e porta USB para impressora em paralelo		
Software de programação	Vijeo Designer			
Sistema operativo	Magelis (CPU RISC de 333 MHz)			
Tipo de terminal	HMIGTO1300 HMIGTO1310	HMIGTO2300 HMIGTO2310	HMIGTO3510	
Página	9/14			

(1) Dependendo do modelo.

(2) Uni-TE versão V2 para controlador Twido e plataforma TSX Micro/Premium.

(3) Exceto HMIGTO1300 e GTO2300 (Modbus Plus e Fipway através de gateway USB apenas).

(4) Exceto HMIGTO1310 (porta USB para impressora em paralelo apenas).

Apresentação de mensagem de texto, objetos gráficos e imagens sinópticas
Controlo e configuração dos dados

Terminais gráficos avançados Optimum, ecrã tátil

Terminais gráficos avançados Optimum, ecrã tátil, versão "Aço inoxidável"

IP 65 (IP 67 com proteção)

IP 66K (parte frontal com estrutura de aço inoxidável) para industria alimentar



LCD TFT a cores, retroiluminado 640 x 480 píxeis (VGA)	LCD TFT a cores, retroiluminado 640 x 480 píxeis (VGA)	LCD TFT a cores, retroiluminado 800 x 600 píxeis (SVGA)	LCD TFT a cores, retroiluminado 320 x 240 píxeis (QVGA)	LCD TFT a cores, retroiluminado 640 x 480 píxeis (VGA)	LCD TFT a cores, retroiluminado 800 x 600 píxeis (SVGA)
7,5 pol.	10,4 pol.	12,1 pol.	5,7 pol.	10,4 pol.	12,1 pol.

Através do ecrã tátil

-
-
-
-

Flash EPROM de 96 MB

Através de cartão SD de 4 GB

Limitado pela capacidade da memória interna FLASH EPROM ou do cartão SD

Ilimitado (máx. 8000 variáveis)

Alfanumérica, mapa de bits, gráfico de barras, indicador, tanque, indicador de nível do tanque, curvas, polígono, botão, LED

32 grupos de 64 receitas incluindo máx. de 1024 ingredientes

Sim, com registo

Sim

Integrado

-
-

Uni-TE ⁽²⁾, Modbus, Modbus TCP/IP ⁽¹⁾ e para as marcas de PLC Mitsubishi, Omron, Allen-Bradley e Siemens

RS 232C (COM1) e RS 485 (COM2)

1 conector anfirião tipo A + 1 conector mini-B

Ethernet TCP/IP (10BASE-T/100BASE-TX), Modbus Plus e Fipway através de gateway USB

Ligação série RS 232C (COM1) e porta USB para impressora em paralelo

Vijeo Designer

Magelis (CPU RISC de 333 MHz)

HMIGTO4310

HMIGTO5310

HMIGTO6310

HMIGTO2315

HMIGTO5315

HMIGTO6315

9/14

Referências

Terminais HMI

Terminais gráficos avançados Magelis™ GTO Optimum

Painéis com ecrã tátil de 3,5 pol. a 12,1 pol.



Terminais Optimum de 24 V CC com ecrã tátil a cores, versão standard ⁽¹⁾

Método de introdução de dados	Número de portas	Capacidade de memória para aplicações	Expansão da memória por cartão SD	Ligação série	Ethernet incorporada	Ref.	Cód. Log.	Lote Mínimo	P.V.P.
Ecrã LCD TFT QVGA de 3,5 pol., 320 x 240 píxeis									
Através do ecrã tátil + 6 teclas de função	2 USB	64 MB	Não	1 COM 1 1 COM 2	–	HMIGTO1300	B	1	400,00
	2 USB	96 MB	Não	1 COM 1 1 COM 2	1	HMIGTO1310	B	1	505,00

Ecrã LCD TFT QVGA de 5,7 pol., 320 x 240 píxeis

Através do ecrã tátil	2 USB	64 MB	Não	1 COM 1 1 COM 2	–	HMIGTO2300	B	1	579,00
	2 USB	96 MB	Sim ⁽²⁾	1 COM 1 1 COM 2	1	HMIGTO2310	B	1	863,00

Ecrã LCD TFT de 7,0 pol. WVGA (panorâmico), 800 x 480 píxeis

Através do ecrã tátil + 8 teclas de função	2 USB	96 MB	Sim ⁽²⁾	1 COM 1 1 COM 2	1	HMIGTO3510	B	1	1.041,00
--	-------	-------	--------------------	--------------------	---	------------	---	---	----------

Ecrã LCD TFT VGA de 7,5 pol., 640 x 480 píxeis

Através do ecrã tátil	2 USB	96 MB	Sim ⁽²⁾	1 COM 1 1 COM 2	1	HMIGTO4310	B	1	1.409,00
-----------------------	-------	-------	--------------------	--------------------	---	------------	---	---	----------

Ecrã LCD TFT VGA de 10,4 pol., 640 x 480 píxeis

Através do ecrã tátil	2 USB	96 MB	Sim ⁽²⁾	1 COM 1 1 COM 2	1	HMIGTO5310	B	1	1.924,00
-----------------------	-------	-------	--------------------	--------------------	---	------------	---	---	----------

Ecrã LCD TFT SVGA de 12,1 pol., 800 x 600 píxeis

Através do ecrã tátil	2 USB	96 MB	Sim ⁽²⁾	1 COM 1 1 COM 2	1	HMIGTO6310	A	1	2.396,00
-----------------------	-------	-------	--------------------	--------------------	---	------------	---	---	----------

Terminais Optimum de 24 V CC com ecrã tátil a cores, versão de aço inoxidável ^{(1) (3)}

Método de introdução de dados	Número de portas	Capacidade de memória para aplicações	Expansão da memória por cartão SD	Ligação série	Ethernet incorporada	Ref.	Cód. Log.	Lote Mínimo	P.V.P.
Ecrã QVGA de 5,7 pol., 320 x 240 píxeis, com estrutura em aço inoxidável (IP 66K)									
Através do ecrã tátil	2 USB	96 MB	Sim ⁽²⁾	1 COM 1 1 COM 2	1	HMIGTO2315	C	1	1.062,00

Ecrã VGA de 10,4 pol., 640 x 480 píxeis, com estrutura em aço inoxidável (IP 66K)

Através do ecrã tátil	2 USB	96 MB	Sim ⁽²⁾	1 COM 1 1 COM 2	1	HMIGTO5315	C	1	2.333,00
-----------------------	-------	-------	--------------------	--------------------	---	------------	---	---	----------

Ecrã SVGA de 12,1 pol., 800 x 600 píxeis, com estrutura em aço inoxidável (IP 66K)

Através do ecrã tátil	2 USB	96 MB	Sim ⁽²⁾	1 COM 1 1 COM 2	1	HMIGTO6315	C	1	2.879,00
-----------------------	-------	-------	--------------------	--------------------	---	------------	---	---	----------

(1) Terminais fornecidos com kit de fixação (grampos de parafuso), dispositivo de bloqueio para ligador USB e folha de instruções. A documentação de configuração para os terminais Magelis GTO está incluída em formato eletrónico com o software de configuração Vijeo Designer; consulte o nosso website www.schneider-electric.com/pt.

(2) Expansão de memória possível com cartão SD de 4 GB HMI ZSD4G, ver acessórios na página 9/15.

(3) A versão em aço inoxidável inclui uma parte frontal com estrutura de aço inoxidável. Apenas esta versão proporciona o índice de proteção IP 66K.

Terminais HMI

Terminais gráficos avançados Magelis™ GTO Optimum

Acessórios para Magelis GTO

Componentes separados						
Descrição	Características	Compatível com terminais	Ref.	Cód. Log.	Lote Mínimo	P.V.P.
Cartão de memória SD	4 GB, vazio	HMIGTO	HMIZSD4G	C	1	228,00
Folhas de proteção (5 folhas destacáveis)	-	HMIGTO1300/1310	HMIZG60	C	1	Sob cons.
		HMIGTO2300/2310/2315	HMIZG62	C	1	Sob cons.
		HMIGTO3510	HMIZG63	C	1	55,00
		HMIGTO4310	HMIZG64	C	1	Sob cons.
		HMIGTO5310/5315	HMIZG65	C	1	Sob cons.
Proteção de plástico para ambientes severos (proteção IP 67)	-	HMIGTO1300/1310	HMIZECOV1	C	1	104,00
		HMIGTO2300/2310	HMIZECOV2	C	1	120,00
		HMIGTO3510/4310	HMIZECOV4	C	1	136,00
		HMIGTO5310/5315	HMIZECOV5	C	1	152,00
		HMIGTO6310 /6315	HMIZECOV6	C	1	163,00



XBTZGCO●

Descrição	Descrição	Comprimento m	Ref.	Cód. Log.	Lote Mínimo	P.V.P.
Adaptadores mecânicos para substituição de terminais da gama Magelis	Desde XBTGT5230 até HMIGTO5310	-	XBTZGCO4	C	1	117,00
Porta USB remota para terminais HMIGTO	Permite que a porta USB mini-B fique localizada remotamente na parte traseira do terminal XBT ou HMIGTO num painel ou porta de invólucro (dispositivo de fixação Ø 21 mm)	1	XBTZGUSBB	C	1	150,00
Porta USB remota para painel HMIGTO	Permite que a porta USB mini-B fique localizada remotamente na parte traseira do terminal HMIGTO num painel ou porta de invólucro (dispositivo de fixação Ø 21 mm)	1	HMIZSUSBB	C	1	56,00



XBTZGUSB

Acessórios						
Descrição	Para uso com terminais	Ref.	Cód. Log.	Lote Mínimo	P.V.P.	
Juntas	HMIGTO1300/1310	HMIZG51	C	1	11,00	
	HMIGTO2300/2310	HMIZG52	C	1	11,00	
	HMIGTO2315	HMIZG522	C	1	49,00	
	HMIGTO3510/4310	HMIZG54	C	1	17,00	
	HMIGTO5310	HMIZG55	C	1	17,00	
	HMIGTO5315	HMIZG552	C	1	66,00	
	HMIGTO6310	HMIZG56	C	1	22,00	
	HMIGTO6315	HMIZG562	C	1	66,00	
Fixações USB	HMIGTO (USB tipo A)	HMIZGCLP1	C	1	22,00	
	HMIGTO (USB tipo mini-B)	HMIZSCLP3	C	1	19,00	
Kit de fixação	4 grampos e parafusos (binário de aperto máx.: 0,5 Nm), fornecido com todos os terminais HMIGTO●●●0	HMIZGFIX	C	1	22,00	
	8 porcas e 4 suportes em L, fornecidos com todos os terminais HMIGTO●●●5	HMIZGFIX2	C	1	55,00	
Ligador para alimentação	HMIGTO (ligação direta)	HMIZGPWS	C	1	28,00	
	HMIGTO (ligação em ângulo reto)	HMIZGPWS2	C	1	28,00	
Folhas de etiquetas personalizáveis para terminais HMIGTO	HMIGTO1300/1310	HMIZLYGO1	C	1	136,00	
	HMIGTO3510	HMIZLYGO3	C	1	147,00	
Bateria	Exceto HMIGTO HMIGTO1300/1310/2300	HMIZGBAT	C	1	93,00	

Referências

Terminais HMI

Terminais gráficos avançados Magelis™ GTO Optimum

Peças de substituição para Magelis GTO

Cabos para a transferência de aplicações - Terminal para PC

Tipo de terminal (ligador do lado do terminal)	Ligador (Lado do PC)	Tipo	Comprimento m	Ref. (1)	Cód. Log.	Lote Mínimo	P.V.P.
HMIGTO	USB	USB	1,80	BMXXCAUSBH018	B	1	100,00

Cabos de ligação de impressora

Tipo de impressora (2)	Ligador (lado da impressora)	Tipo	Comprimento m	Ref.	Cód. Log.	Lote Mínimo	P.V.P.
Terminais gráficos HMIGTO (exceto HMIGTO1310)	SUB-D fêmea 25	RS 232C (COM1)	2,5	XBTZ915	B	1	73,00
Impressora série para terminais HMIGTO	USB	RS 232C (COM1)	1,80	HMIZURS	C	1	61,00

Adaptadores e caixas de isolamento para terminais HMIGTO

Estes 3 adaptadores são utilizados com os cabos de ligação dependendo da aplicação em questão. Por exemplo, o cabo XBTZ968 é utilizado com o adaptador XBTZG909, para ligar um controlador Twido (através da respetiva porta do terminal) a um terminal XBTGT2●●0 (através da respetiva porta COM1).

Descrição	Tipo de ligador (lado do autómato)	Ligação física (Lado do terminal XBT ou HMIGTO)	Comprimento m	Ref.	Cód. Log.	Lote Mínimo	P.V.P.
Adaptador para HMIGTO	Ligador SUB-D 25	Ligador RJ 45	0,2	XBTZG939	B	1	12,00
Adaptadores para HMIGTO (porta COM1)	Ligador SUB-D 25	Tipo de ligador SUB-D 9, RS 232C	0,2	XBTZG919	C	1	12,00

Descrição	Para uso com	Ligação para isolamento	Ref.	Cód. Log.	Lote Mínimo	P.V.P.
Unidade de isolamento para ligação série HMIGTO	- Ligação isolada no ligador SUB-D9 (3) - Módulo de alimentação através da porta USB do terminal. Inclui um extensor da porta USB.	RS 232C/RS 485 (COM1)	XBTZGI232	C	1	155,00
		RS 485 (COM2)	XBTZGI485	C	1	170,00



XBTZGI485

(1) Cabo incluído (dependendo do modelo) com pacotes de software Vijeo Designer (consulte o catálogo do software da HMI).

(2) Impressora em paralelo.

(3) Ligador macho com XBTZGI232, ligador fêmea com XBTZGI485.

Terminais HMI

Terminais gráficos avançados Magelis™ GTO Optimum
Tabela de produtos equivalentes para Magelis GTO

Tabela de produtos equivalentes entre os terminais XBTGT e os terminais HMIGTO		
Gama antiga XBTGT	Nova gama HMIGTO <i>Necessita de Vijeo Designer ≥ V6.1</i>	Adaptador mecânico
XBTGT1100	HMIGTO1300	–
XBTGT1130	HMIGTO1310	–
XBTGT1105	HMIGTO1300	–
XBTGT1135	HMIGTO1310	–
XBTGT1335	HMIGTO1310	–
XBTGT2110	HMIGTO2300	–
XBTGT2120	HMIGTO2310	–
XBTGT2130	HMIGTO2310	–
XBTGT2220	HMIGTO2310	–
XBTGT2330	HMIGTO2310	–
XBTGT4230	HMIGTO4310	–
XBTGT4330	HMIGTO4310	–
XBTGT5230	HMIGTO5310	XBTZGC04
XBTGT5330	HMIGTO5310	–
XBTGT6330	HMIGTO6310	–

Nota: Ao atualizar da gama Magelis XBT para a gama Magelis GTO Optimum, é necessário ter em consideração os seguintes parâmetros:

- Não é possível a ligação aos protocolos Profibus DP e Device Net,
- Não é possível uma ligação série combinada RS232/RS422 com COM1,
- Não existe saída de "alarme" nem saída de "altifalante" na versão atual da gama Optimum.

Terminais HMI

Terminais gráficos avançados com teclado e ecrã tátil Magelis GK

Aplicações		Apresentação de mensagem de texto, objetos gráficos e imagens sinópticas Controlo e configuração dos dados
Tipo de terminal		Terminais com teclado-ecrã tátil
Ecrã		<p>Tipo: LCD TFT a cores</p> <p>Tamanho: 5,7 pol.</p> <p>Resolução: QVGA, 320 x 240 píxeis, 65 mil cores</p> <p>Retroluminação: Vida útil > 50.000 h a 25 °C</p>
Introdução de dados		Através de teclado e/ou ecrã tátil (configurável) e/ou ponteiro industrial
Teclas de função estática		10
Teclas de função dinâmica		14
Teclas de serviço		8
Teclas alfanuméricas		12
Capacidade da memória		Flash EPROM de 128 MB Cartão SD de 4 GB
Funções		<p>Número máximo de páginas: Limitado pela capacidade da memória interna FLASH EPROM ou da memória do cartão SD</p> <p>Variáveis por página: Ilimitado (máx. 8000 variáveis)</p> <p>Representação de variáveis: Alfanumérica, mapa de bits, gráfico de barras, indicador, tanque, indicador de nível do tanque, curvas, polígono, botão, LED</p> <p>Receitas: 32 grupos de 64 receitas incluindo máx. de 1024 ingredientes</p> <p>Curvas: Sim, com registo</p> <p>Registos de alarmes: Sim</p> <p>Relógio em tempo real: Integrado</p> <p>E/S digitais: -</p> <p>E/S multimédia: -</p>
Comunicação		<p>Protocolos transferíveis: Uni-TE, Modbus, Modbus TCP/IP e para as marcas de PLC Mitsubishi, Omron, Allen-Bradley e Siemens</p> <p>Ligação série assíncrona: RS-232C (COM1) RS-485 (COM2)</p> <p>Portas USB: 2</p> <p>Bus e redes: Modbus Plus, Fipway com gateway USB Ethernet TCP/IP (10BASE-T/100BASE-TX)</p> <p>Ligação da impressora: Ligação série RS-232C (COM1), porta USB para impressora em paralelo</p>
Software de programação		Vijeo Designer
Sistema operativo		Magelis (CPU RISC de 333 MHz)
Tipo de terminal		HMIGK2310
Página		9/20



Apresentação de mensagem de texto, objetos gráficos e imagens sinópticas
Controlo e configuração dos dados

Terminais com teclado-eocrã tátil



LCD TFT a cores

10,4 pol.

VGA, 640 x 480 píxeis, 65 mil cores

Vida útil > 50.000 h a 25 °C

Através de teclado e/ou eocrã tátil (configurável) e/ou ponteiro industrial

12

18

8

12

Flash EPROM de 128 MB

Cartão SD de 4 GB

Limitado pela capacidade da memória interna FLASH EPROM ou da memória do cartão SD

Ilimitado (máx. 8000 variáveis)

Alfanumérica, mapa de bits, gráfico de barras, indicador, tanque, indicador de nível do tanque, curvas, polígono, botão, LED

32 grupos de 64 receitas incluindo máx. de 1024 ingredientes

Sim, com registo

Sim

Integrado

–

–

Uni-TE, Modbus, Modbus TCP/IP e para as marcas de PLC Mitsubishi, Omron, Allen-Bradley e Siemens

RS-232C (COM1)

RS-485 (COM2)

2

Modbus Plus, Fipway com gateway USB

Ethernet TCP/IP (10BASE-T/100BASE-TX)

Ligação série RS-232C (COM1), porta USB para impressora em paralelo

Vijeo Designer

Magelis (CPU RISC de 333 MHz)

HMIGK5310

9/20

Referências

Terminais HMI

Terminais gráficos avançados com ecrã tátil e teclado Magelis GK

Terminais com teclado-ecrã tátil, acessórios de proteção e acessórios



HMIGK2310



HMIGK5310



XBTZGUSB

Terminais com teclado-ecrã tátil ⁽¹⁾

Tipo de ecrã	Número de portas	Capacidade de memória para aplicações	Cartão de memória SD	Entrada de memória vídeo	Número de portas Ethernet	Ref.	Cód. Log.	Lote Mínimo	P.V.P.
--------------	------------------	---------------------------------------	----------------------	--------------------------	---------------------------	------	-----------	-------------	--------

Ecrã de 5,7 pol.

A cores TFT	1 COM1 1 COM2 2 USB	128 MB	Sim	Não	1	HMIGK2310	C	1	1.150,00
-------------	---------------------------	--------	-----	-----	---	-----------	---	---	----------

Ecrã de 10,4 pol.

A cores TFT	1 COM1 1 COM2 2 USB	128 MB	Sim	Não	1	HMIGK5310	C	1	2.310,00
-------------	---------------------------	--------	-----	-----	---	-----------	---	---	----------

Acessórios de proteção

Descrição	Detalhes	Compatível com terminais	Ref.	Cód. Log.	Lote Mínimo	P.V.P.
Folhas de proteção (5 folhas destacáveis)	Folha descartável, resistente à sujidade no ecrã	HMIGK2310	XBTZG68	C	1	48,00
		HMIGK5310	XBTZG69	C	1	84,00
Juntas	Proporcionam resistência a poeira e humidade quando este produto está instalado numa base plana	HMIGK2310	XBTZG58	C	1	25,00
		HMIGK5310	XBTZG59	C	1	36,00

Acessórios

Descrição	Para uso com terminais	Ref.	Cód. Log.	Lote Mínimo	P.V.P.	
Fixações USB	Tipo A	HMIGK●●●●	HMIZGCLP1	C	1	22,00
	Tipo mini-B		HMIZSCLP3	C	1	19,00
Ligador para alimentação		HMIGK●●●●	HMIZGPWS	C	1	28,00
Folhas de etiquetas personalizáveis para terminais GK	HMIGK2310	XBLYGK2	C	1	38,00	
	HMIGK5310	XBLYGK5	C	1	38,00	
Fixações de grampo de mola		HMIGK●●●●	XBTZ3002	C	1	44,00
Porta USB remota para terminal GK●●●	Permite que a porta USB tipo A fique localizada remotamente na parte traseira do terminal XBT num painel ou porta de invólucro (dispositivo de fixação Ø 21 mm)	HMIGK2310 HMIGK5310	XBTZGUSB	C	1	43,00
Porta USB remota para terminal GK●●●	Permite que a porta USB mini-B fique localizada remotamente na parte traseira do terminal HMIGK num painel ou porta de invólucro (dispositivo de fixação Ø 21 mm)		HMIZSUSBB	C	1	56,00
Cartão de memória SD de 4 GB	Cartão de memória SD de 4 GB		HMIZSD4G	C	1	228,00

Tabela de produtos equivalentes entre os terminais XBTGK e os terminais HMIGK

Gama antiga XBTGK	Nova gama HMIGK	Comentários
XBTGK2120	HMIGK2310	
XBTGK2330	HMIGK2310	
XBTGK5330	HMIGK5310	Sem ligação auxiliar, apenas uma porta USB tipo A

Nota: Ao atualizar da gama Magelis XBTGK para a gama Magelis GK, é necessário ter em consideração os seguintes parâmetros:

- Não é possível a ligação aos protocolos Profibus DP e Device Net
- As portas série COM1 apenas suportam sinal RS232C
- A unidade de armazenamento opcional suporta apenas cartão SD e não cartão CF
- Sem suporte de CANopen master com a função Combinada
- Porta USB mini-B adicional para fácil download de aplicações
- Mesmo recorte e mesmo esquema de teclado
- Nova retroiluminação com LED de menor consumo
- A bateria é agora amovível

⁽¹⁾ Kit de fixação (grampos de mola), dispositivo de fixação para ligação USB, folhas de etiquetas personalizáveis e folha de instruções incluídos com os terminais.

Terminais HMI

Terminais gráficos avançados com ecrã tátil e teclado Magelis GK

Acessórios de ligação

Cabos para a transferência de aplicações - Terminal para PC							
Tipo de terminal (ligador do lado do terminal)	Ligador (Lado do PC)	Tipo	Comprimento m	Ref. ⁽¹⁾	Cód. Log.	Lote Mínimo	P.V.P.
HMIGK	USB mini-B	USB	1,8	BMXXCAUSBH018	B	1	100,00

Cabos de ligação de impressora							
Tipo de impressora ⁽²⁾	Ligador (lado da impressora)	Tipo	Comprimento m	Ref.	Cód. Log.	Lote Mínimo	P.V.P.
Impressora série para terminais HMIGK	SUB-D 25 fêmea	RS-232C (COM1)	2,5	XBTZ915	B	1	73,00
Impressora série para terminais HMIGK	USB	RS-232C (COM1)	1,80	HMIZURS	C	1	61,00

Adaptadores e caixas de isolamento para terminais Magelis GK

Estes 2 adaptadores são utilizados com os cabos de ligação dependendo da aplicação em questão. Por exemplo, o cabo **XBTZ968** é utilizado com o adaptador **XBTZG919** para ligar um controlador Twido (através da respetiva porta do terminal) a um terminal **HMIGK** (através da respetiva porta COM1).

Descrição	Tipo de ligação (lado do autómato)	Ligação física (Extremidade do terminal HMIGK)	Comprimento m	Ref.	Cód. Log.	Lote Mínimo	P.V.P.
Adaptador para HMIGK (porta COM2)	Ligador SUB-D 25	Ligador RJ45	0,2	XBTZG939	B	1	12,00
Adaptador para HMIGK (porta COM1)	Ligador SUB-D 25	Ligador SUB-D 9, RS-232C	0,2	XBTZG919	C	1	12,00

Descrição	Para uso com	Ligação para isolamento	Ref.	Cód. Log.	Lote Mínimo	P.V.P.
Unidade de isolamento para ligação série HMIGK	- Ligação à porta série do terminal HMI - Ligação isolada no ligador SUB-D9 ⁽³⁾ - Módulo de alimentação através da porta USB do terminal. Inclui um extensor da porta USB.	RS-232C/RS-485 (COM1)	XBTZGI232	C	1	155,00
		RS-485 (COM2)	XBTZGI485	C	1	170,00



XBTZG939



XBTZGI485

(1) Cabo incluído (dependendo do modelo) com pacotes de software Vijeo Designer; consulte o catálogo do "software da HMI" disponível no nosso website www.schneider-electric.com/pt.


(2) Impressora em paralelo.

(3) Ligador macho com XBTZGI232, ligador fêmea com XBTZGI485.

Terminais HMI

Terminais gráficos táteis avançados

Magelis GH

Aplicações		Apresentação de mensagem de texto, objetos gráficos e imagens sinópticas Controlo e configuração dos dados
Tipo de terminal		Terminais portáteis avançados
		
Ecrã	Tipo	LCD TFT a cores (640 x 480 píxeis)
	Capacidade	5,7 pol. (a cores)
Introdução de dados	Através do ecrã tátil	
	Teclas de função estática	11
	Teclas de função dinâmica	-
	Teclas de serviço	-
	Teclas alfanuméricas	-
Capacidade da memória	Aplicações	Flash EPROM de 32 MB
	Expansão	Através de cartão CF de 128 MB, 256 MB, 512 MB, 1 GB ou 2 GB ⁽⁴⁾
Funções	Número máximo de páginas	Limitado pela capacidade da memória interna FLASH EPROM ou da memória do cartão CF
	Variáveis por página	Ilimitado (máx. 8000 variáveis)
	Representação de variáveis	Alfanumérica, mapa de bits, gráfico de barras, indicador, tanque, indicador de nível do tanque, curvas, polígono, botão, LED
	Receitas	32 grupos de 64 receitas incluindo máx. de 1024 ingredientes
	Curvas	Sim, com registo
	Registos de alarmes	Sim
	Relógio em tempo real	Integrado
	E/S digitais	-
	E/S multimédia	1 saída de áudio
	Comunicação	Protocolos transferíveis
Ligação série assíncrona		RS 232C/RS 422-485 (COM1)
Portas USB		1
Bus e redes		-
Ligação da impressora		1 porta Ethernet (10BASE-T/100BASE-TX)
Software de programação	Vijeo Designer	
Sistema operativo	Magelis (CPU RISC de 266 MHz)	
Tipo de terminal	XBTGH2460/ XBTGH2460B ⁽¹⁾	
Páginas	9/23	

⁽¹⁾ Versão sem botão de paragem de emergência.

Referências

Terminais HMI

Terminais portáteis avançados

Magelis GH™



XBTGH2460

Terminais portáteis avançados XBTGH

Tipo de painel frontal	Número de portas	Capacidade de memória para aplicações	Memória flash compacta	Entrada de vídeo	Número de portas Ethernet	Ref.	Cód. Log.	Lote Mínimo	P.V.P.
Ecrã multifunções de 5,7 pol.									
Ecrã a cores TFT e botão de paragem de emergência	1 COM1 1 USB	32 MB	Sim	Não	1	XBTGH2460 ⁽¹⁾	C	1	1.567,00
Ecrã a cores TFT	1 COM1 1 USB	32 MB	Sim	Não	1	XBTGH2460B ⁽¹⁾	C	1	1.567,00



XBTZGJBOX



XBTZGHL●●

Componentes de ligação

Descrição	Utilização	Comprimento m	Ref.	Cód. Log.	Lote Mínimo	P.V.P.
Caixa de ligação para XBTGH	Especificamente para o terminal XBTGH, permite: <ul style="list-style-type: none"> Alimentação de 24 V --- para o terminal XBTGH Ligação de várias entradas/saídas de segurança Ligação na ligação série multiprotocolo (SUB-D de 9 vias) ou Ethernet TCP/IP (RJ45) Permite instalação em calha □ de 35 mm	–	XBTZGJBOX ⁽¹⁾⁽²⁾	C	1	404,00
Cabo de interface para XBTGH	Para ligar o terminal XBTGH à caixa de ligação XBTZGJBOX	3	XBTZGHL3	C	1	320,00
		5	XBTZGHL5	C	1	372,00
		10/32,80	XBTZGHL10	C	1	469,00
		20/65,62	XBTZGHL20 ⁽³⁾	C	1	656,00

(1) O terminal XBTGH é ligado à caixa de ligação XBTZGJBOX utilizando o cabo XBTZGHL●●, que deve ser encomendado separadamente.

(2) É necessária uma caixa de ligação em cada ponto de ligação do terminal XBTGH.

(3) Com este cabo, aplicam-se as seguintes limitações à caixa de ligação:

- sem ligação série RS 232C

- não é possível utilizar uma caixa de isolamento

- Tolerância da tensão de alimentação de 24 V --- de aproximadamente 10%

Referências

Terminais HMI

Terminais portáteis avançados

Peças de substituição para terminais

Magelis GH

Componentes separados						
Descrição	Características	Compatível com terminais	Ref.	Cód. Log.	Lote Mínimo	P.V.P.
Kit de montagem na parede	Componentes de fixação para montagem do terminal XBTGH numa parede	XBTGH	XBTZGWMKT	C	1	61,00
Correia para o pescoço	Para utilização com o terminal portátil XBTGH	XBTGH	XBTZGNSTP	C	1	70,00
Tampa de proteção Paragem de emergência na caixa de ligação	Permite a desativação do terminal da caixa de ligação sem ativar o botão de emergência (requer instalação de sistema de comutação externo)	XBTGH	XBTZGHCAP	C	1	Sob cons.

Acessórios						
Descrição	Para uso com terminais	Ref.	Cód. Log.	Lote Mínimo	P.V.P.	
Juntas	XBTGH (para caixa de ligação)	XBTZG5H	C	1	47,00	
Folhas de etiquetas personalizáveis para terminais XBT GK/GH	XBTGH	XBLYGH2	C	1	Sob cons.	
Apontador	XBTGH	XBTZGPEN	C	1	37,00	
Proteção do botão de paragem de emergência	XBTGH	XBTZGESGD	C	1	24,00	
Correia para mão	XBTGH	XBTZGHSTP	C	1	24,00	

Cabos para a transferência de aplicações - Terminal para PC							
Tipo de terminal (ligador do lado do terminal)	Ligador (Lado do PC)	Tipo	Comprimento m	Ref. (1)	Cód. Log.	Lote Mínimo	P.V.P.
XBTGH	USB	TTL	2	XBTZG935	B	1	171,00

(1) Cabo incluído (dependendo do modelo) com pacotes de software Vijeo Designer.

Terminais HMI

Terminais gráficos universais Magelis™ GTU

Aplicações
Tipo de módulo de ecrã

Apresentação de mensagem de texto, objetos gráficos e imagens sinópticas Controlo e configuração dos dados
Ecrã avançado



Ecrã	Definição
	Tipo
Introdução de dados	Touch pad
Funções	Sensor de luminosidade
	Portas USB frontais
	Ethernet sem fios
Temperatura ambiente	
Tensão de alimentação	
Dimensões	LxAxP mm externas
	LxA mm do recorte
Normas e certificações	
Certificações marítimas	
Modelos box compatíveis	
Referência do módulo de ecrã	
Páginas	
Tipo de módulo box	

800 x 480 píxeis, 262 mil cores	1280 x 800 píxeis, 262 mil cores	1280 x 800 píxeis, 262 mil cores
TFT a cores de 7pol.	TFT a cores de 10pol.	TFT a cores de 12 pol.
Single-touch resistivo	Single-touch resistivo	Single-touch resistivo
–	–	–
–	–	–
–	–	–
0...60 °C		
12...24 V ---		
204 x 149 x 67	269 x 199 x 67	309 x 231 x 67
190 x 135	255 x 185	295 x 217
CE, RCM, cULus Equipamento de Controlo Industrial (UL 508 e CSA C22.2 N.º 142), cULus Zonas Perigosas ANSI/ISA 12.12.01 e CSA C22.2 N.º 213 Classe I, IECEX/ATEX Zona 2/22, EAC, KC		
BV, CCS, DNV, GL, LR, RINA, ABS		
Modelos box Premium e Open		
HMIDT351	HMIDT551	HMIDT651
9/28		

Box Premium



CPU	
Sistema operativo	
Software pré-instalado	
Memória	RAM/SRAM (cópia de segurança)
	Unidades de armazenamento
Funções	Relógio em tempo real
	Representação gráfica
	Dados
	Máx. de variáveis
Protocolos	
Comunicação	Porta Ethernet
	Linha série
	Fieldbus
	USB
E/S digitais	
E/S multimédia	
Normas e certificações	
Certificações marítimas	
Unidades de ecrã suportadas	
Modelos de ecrã compatíveis	
Referência do módulo box	
Páginas	

RISC, 600 MHz
Real Time Magelis com armazenamento SD de 1 GB
Vijeo Designer RT
256 MB/512 KB
2 cartões SD
Sim, incorporado
Alfanumérica, mapa de bits, gráfico de barras, indicador, tanque, indicador, curva, polígono, botão, LED
Alarme com registo, tendência com registo, receita, script
8 000
Uni-TE, Modbus, Modbus TCP/IP e marcas de PLC Siemens, Omron, Mitsubishi, Allen-Bradley (Rockwell Automation), ABB
2 RJ45 10BASE-T/100BASE-TX/1000BASE-T
RJ45 RS-485 (COM1) + SubD9 RS-232/RS-485/RS-422 (COM2)
Fipio/Fipway e Modbus Plus através de gateway USB
2 portas USB Tipo A (2.0) + 1 porta USB Tipo mini-B (2.0)
Bloco terminal com 1 altifalante + 1 alarme + 1 saída para sinal sonoro
–
CE, RCM, cULus Equipamento de Controlo Industrial (UL 508 e CSA C22.2 N.º 142), cULus Zonas Perigosas ANSI/ISA 12.12.01 e CSA C22.2 N.º 213 Classe I, IECEX/ATEX Zona 2/22, EAC, KC
BV, CCS, DNV, GL, LR, RINA, ABS
HMIDT351, HMIDT551, HMIDT651, HMIDT542, HMIDT642, HMIDT732
Modelos de ecrã avançados e inteligentes
HMIG3U
9/28

Nota: São possíveis todas as combinações de módulos de box e de ecrãs, exceto HMIDT643.

Apresentação de mensagem de texto, objetos gráficos e imagens sinópticas
Controlo e configuração dos dados

Ecrã inteligente



800 x 600 píxeis, 16 milhões de cores	1024 x 768 píxeis, 16 milhões de cores	1024 x 768 píxeis, 16 milhões de cores
TFT a cores de 10,4pol.	TFT a cores de 12,1pol.	TFT a cores de 15pol.
Multi-touch resistivo	Multi-touch resistivo	Multi-touch resistivo
Sim	Sim	Sim
1 anfitrião + 1 dispositivo	1 anfitrião + 1 dispositivo	1 anfitrião + 1 dispositivo
-	-	Sim (até 30 m)
0...60 °C		
12...24 V ---		
273 x 215 x 67	315 x 241 x 67	397 x 296 x 67
259 x 201	302 x 228	384 x 283

CE, RCM, cULus Equipamento de Controlo Industrial (UL 508 e CSA C22.2 No. 142), cULus Zonas Perigosas ANSI/ISA 12.12.01 e CSA C22.2 N.º 213 Classe I, IECEx/ATEX Zona 2/22, EAC, KC

BV, CCS, DNV, GL, LR, RINA, ABS

Modelos box Premium e Open

Modelos box Open

Modelos box Premium e Open

HMIDT542

HMIDT642

HMIDT643 ⁽¹⁾

HMIDT732

9/28

Box Open



x86 Dual Core, 1,33 GHz

Windows 7 Embedded em armazenamento CFast de 32 GB

Vijeo Designer RT, Office e leitores de PDF, Visualizador de CAD, browser da Internet, .Net 4.0, VNC Cliente/Servidor, cliente Web Vijeo Citect

2 GB/512 KB

Cartão SD e 2 cartões CFast

Sim, incorporado

Alfanumérica, mapa de bits, gráfico de barras, indicador, tanque, indicador, curva, polígono, botão, LED

Alarme com registo, tendência com registo, receita, script

12 000

Uni-TE, Modbus, Modbus TCP/IP e marcas de PLC Siemens, Omron, Mitsubishi, Allen-Bradley (Rockwell Automation), ABB

2 RJ45 10BASE-T/100BASE-TX/1000BASE-T

RJ45 RS-485 (COM1) + SubD9 RS-232/RS-485/RS-422 (COM2)

Modbus Plus através de gateway USB

3 portas USB Tipo A (2.0) + 1 porta USB Tipo mini-B (2.0)

Bloco terminal com 1 altifalante + 1 alarme + 1 saída para sinal sonoro

1 entrada para microfone + 1 saída DVI

CE, RCM, cULus Equipamento de Controlo Industrial (UL 508 e CSA C22.2 No. 142), cULus Zonas Perigosas ANSI/ISA 12.12.01 e CSA C22.2 N.º 213 Classe I, IECEx/ATEX Zona 2/22, EAC, KC

BV, CCS, DNV, GL, LR, RINA, ABS

HMIDT351, HMIDT551, HMIDT651, HMIDT542, HMIDT642, HMIDT643, HMIDT732

Modelos de ecrã avançados e inteligentes

HMIG5U2

9/28

⁽¹⁾ HMIDT643 é compatível apenas com a box HMIG5U2 e requer Vijeo Designer versão V6.2 SP3 ou posterior.

Referências

Terminais HMI

Terminais universais Magelis GTU

Módulos de ecrãs e box



HMIDT351



HMIDT651



HMIDT642



HMIG3U



HMIG5U

Módulos de ecrãs universais

Método de introdução de dados	Tamanho	Resolução (píxeis)	Cores	Tipo de toque	Opções	Ref.	Cód. Log.	Lote Mínimo	P.V.P.
Ecrã avançado									
Através do ecrã tátil	7 pol. formato 16/9	800 × 480	262 mil	Single-touch resistivo	Não	HMIDT351	C	1	415,00
	10 pol. formato 16/9	1280 × 800	262 mil	Single-touch resistivo	Não	HMIDT551	C	1	1.060,00
	12 pol. formato 16/9	1280 × 800	262 mil	Single-touch resistivo	Não	HMIDT651	C	1	1.380,00
Ecrã inteligente									
Através do ecrã tátil	10,4 pol. formato 4/3 standard	800 × 600	16 milhões	Multi-touch resistivo	USB frontal (A + mini-B), sensor de luminosidade, Scaler	HMIDT542	C	1	1.380,00
	12,1 pol. formato 4/3 Standard	1024 × 768	16 milhões	Multi-touch resistivo	USB frontal (A + mini-B), sensor de luminosidade, Scaler	HMIDT642	B	1	1.840,00
					USB frontal (A + mini-B), sensor de luminosidade, Scaler, Antena sem fios	HMIDT643 ⁽¹⁾	C	1	2.100,00
	15 pol. formato 4/3 Standard	1024 × 768	16 milhões	Multi-touch resistivo	USB frontal (A + mini-B), sensor de luminosidade, Scaler	HMIDT732	A	1	2.150,00

Módulos box universais Magelis GTU

Sistema operativo	Memória RAM	Unidades de armazenamento	Portas USB	Comunicação	Interface multimédia	Ref.	Cód. Log.	Lote Mínimo	P.V.P.
Box Premium									
Real Time	256 MB	2 cartões SD	2 anfitriões (tipo A), 1 dispositivo (mini-B)	2 Série 2 Ethernet Gigabit	Saída de som	HMIG3U	B	1	871,00
Box Open									
Windows® 7 Embedded	2 GB	2 cartões CFast 1 cartão SD	3 anfitriões (tipo A), 1 dispositivo (mini-B)	2 Série 2 Ethernet Gigabit	Saída de som, Entrada de microfone, Saída de ecrã externa (DVI)	HMIG5U2	C	1	1.752,00

Nota: Todos os módulos de ecrãs, exceto HMIDT643, são compatíveis com todos os módulos box.

(1) HMIDT643 é compatível apenas com a box HMIG5U2 e requer Vijeo Designer versão V6.2 SP3 ou posterior.

Referências

Terminais HMI

Terminais gráficos universais Magelis™ GTU

Acessórios

Acessórios						
Descrição	Características	Compatível com terminais	Ref.	Cód. Log.	Lote Mínimo	P.V.P.
Sistema de cartão de memória SD	1 GB, vazio	HMIGTU	HMIZSD1GS	C	1	125,00
Sistema de cartão CFast	32 GB, vazio	HMIGTU	HMIZCFA32S	C	1	450,00
Cartão CFast	32 GB, vazio	HMIGTU	HMIZCFA32	C	1	957,00
Cartão SD	4 GB, vazio	HMIGTU	HMIZSD4G	C	1	228,00
Folhas de proteção contra a sujidade e a humidade (5 folhas destacáveis)	-	HMIDT351	HMIZG63	C	1	55,00
		HMIDT551	HMIZD65W	C	1	63,00
		HMIDT651	HMIZD66W	C	1	63,00
		HMIDT542	HMIZG65	C	1	Sob cons.
		HMIDT642, HMIDT643	HMIZG66	C	1	180,00
HMIDT732	MPCYK50SPSKIT	C	1	112,00		
Folha de proteção contra a luz ultravioleta (1 folha destacável)	-	HMIDT351	HMIZUV3W	C	1	Sob cons.
		HMIDT551	HMIZUV5W	C	1	Sob cons.
		HMIDT651	HMIZUV6W	C	1	Sob cons.
		HMIDT542	HMIZUV5	C	1	Sob cons.
		HMIDT642, HMIDT643	HMIZUV6	C	1	Sob cons.
HMIDT732	HMIZUV7	C	1	Sob cons.		
Proteção de plástico para ambientes severos (proteção IP 67)	-	HMIDT542	HMIZDCOV5	C	1	156,00
		HMIDT642, HMIDT643	HMIZDCOV6	C	1	177,00
		HMIDT732	HMIZDCOV7	C	1	198,00
Descrição	Descrição	Comprimento m	Ref.	Cód. Log.	Lote Mínimo	P.V.P.
Adaptadores mecânicos para substituição de terminais da gama Magelis	Desde XBTGT5230 até HMIDT542	-	XBTZGCO4	C	1	117,00
	Desde XBTGT4●●● até HMIDT351	-	HMIZGCO1	C	1	115,00
Porta USB remota para terminais HMI	Permite que a porta USB tipo A fique localizada remotamente na parte traseira do terminal XBT ou HMIGTU num painel ou numa porta de invólucro (dispositivo de fixação Ø 21 mm)	1	XBTZGUSB	C	1	43,00
Porta USB remota para terminal HMI	Permite que a porta USB mini-B fique localizada remotamente na parte traseira do terminal HMIGTO num painel ou numa porta de invólucro (dispositivo de fixação Ø 21 mm)	1	HMIZSUSBB	C	1	56,00
Cabo DVI-D	Para ligar um Ecrã externo Magelis à box Open HMIG5U	10	HMIYCABDVI1011	C	1	186,00
Bateria	HMIGTU	-	HMIZGBAT	C	1	93,00
Ligação auxiliar	HMIGTU	-	HMIZGAUX	C	1	63,00



XBTZGCO●



XBTZGUSB

Acessórios						
Descrição	Para uso com terminais	Ref.	Cód. Log.	Lote Mínimo	P.V.P.	
Juntas	HMIDT351	HMIZD53W	C	1	21,00	
	HMIDT551	HMIZD55W	C	1	21,00	
	HMIDT651	HMIZD56W	C	1	26,00	
	HMIDT542	HMIZD55	C	1	21,00	
	HMIDT642, HMIDT643	HMIZD56	C	1	26,00	
HMIDT732	HMIZD57	C	1	32,00		
Fixações USB	HMIGTU (USB tipo A)	HMIZGCLP1	C	1	22,00	
Ligador para alimentação	HMIGTU (ligação direta)	HMIZGPWS	C	1	28,00	
	HMIGTU (ligação em ângulo reto)	HMIZGPWS2	C	1	28,00	

Referências

Terminais HMI

Terminais universais Magelis GTU

Peças de substituição

Cabos para a transferência de aplicações - Terminal para PC

Tipo de terminal (ligador do lado do terminal)	Ligador (Lado do PC)	Tipo	Comprimento m	Ref. (1)	Cód. Log.	Lote Mínimo	P.V.P.
HMIGTU	USB	USB	1,80	BMXXCAUSBH018	B	1	100,00

Cabos de ligação de impressora

Tipo de impressora (2)	Ligador (lado da impressora)	Tipo	Comprimento m	Ref.	Cód. Log.	Lote Mínimo	P.V.P.
Terminais gráficos HMIGTU	SUB-D fêmea 25	RS-232C (COM2)	2,5	XBTZ915	B	1	73,00
Impressora série para terminais HMIGTU	SUB-D fêmea 9	USB/RS-232C	1,80	HMIZURS	C	1	61,00

Adaptadores e caixas de isolamento para terminais HMIGTU

Estes 3 adaptadores são utilizados com os cabos de ligação dependendo da aplicação em questão. Por exemplo, o cabo XBTZ968 é utilizado com o adaptador XBTZG909, para ligar um controlador Twido (através da respetiva porta do terminal) a um terminal XBTGT2●●0 (através da respetiva porta COM1).

Descrição	Tipo de ligador (lado do autómato)	Ligação física (Lado do terminal XBT ou HMIGTO)	Comprimento m	Ref.	Cód. Log.	Lote Mínimo	P.V.P.
Adaptador para HMIGTU	Ligador SUB-D 25	Ligador RJ45	0,2	XBTZG939	B	1	12,00
Adaptadores para HMIGTU (porta COM2)	Ligador SUB-D 25	Ligador SUB-D 9, RS-232C	0,2	XBTZG919	C	1	12,00

Descrição	Para uso com	Ligação para isolamento	Ref.	Cód. Log.	Lote Mínimo	P.V.P.
Unidade de isolamento para ligação série HMIGTU	- Ligação isolada no ligador SUB-D9 (3) - Módulo de alimentação através da porta USB do terminal. Inclui um extensor da porta USB.	RS-232C/RS-485 (COM2)	XBTZGI232	C	1	155,00



XBTZGI485

(1) Cabo incluído (dependendo do modelo) com pacotes de software Vijeo Designer (consulte o catálogo do software de configuração da HMI).

(2) Impressora em paralelo.

(3) Ligador macho com XBTZGI232.

Guia de seleção

PCs industriais

Magelis™ iPCs para automação

Magelis PCs Panel HMIP

Tipo de Magelis iPC

Magelis PC Panel S HMIP

HMIPSO Optimized

HMIPSP Performance



Sem ventoinha

Tipo de fixação

Ecrã Ecrã tátil

Definição

Proteção frontal

CPU

Processador

Slots de expansão

Armazenamento

RAM

Disco rígido RAID hot-swap e bateria de reserva

Sistema operativo

Tensão de alimentação

Normas e certificações

Referências

★★★★★

PC Panel

Ecrã com tecnologia capacitiva projetada multi-touch W10 pol. e W15 pol.

W10 pol.: HD WSVGA, 1280 × 800 píxeis
W15 pol.: HD WFXGA, 1366 × 768 píxeis

Painel frontal IP 66, NEMA 4X em interiores e rigidez antirriscos 7H

Intel® Atom E3827 dual-core (1,75 GHz)

1 slot mini PCIe tamanho completo opcional com slot de interface opcional ⁽¹⁾

Cartão CFAST ≥ 32 GB, ou disco flash SSD ≥ 80 GB com 1,5 milhões de horas MTBF ⁽¹⁾, ou disco rígido HDD ≥ 500 GB Enterprise 24/7 ⁽¹⁾

4 GB (não expansível)

–

Ecrã com tecnologia capacitiva projetada multi-touch W15 pol. e W19 pol.

HD WFXGA, 1366 × 768 píxeis

Intel Core™ i3-4010U dual-core, 4ª geração (1,7 GHz)

1 slot mini PCIe tamanho completo com slot de interface opcional

8 GB (não expansível)

Nenhum, ou WES 7 Premium SP1 (64 bits), ou Windows® 7 Ultimate SP1 (multi-língua, 64 bits), ou Windows 8.1 Industry (multi-língua, 64 bits), ou Windows 10 IoT Enterprise (multi-língua, 64 bits)

24 V ~ (± 20%). Alimentação CA com adaptador de corrente CA/CC HMIYPSOMAC1.

24 V ~ (± 20%). Alimentação CA com adaptador de corrente CA/CC HMIYPSPMAC1.

CE, cULus (UL IT 60950, CSA IT 60950), RCM, EAC, CCC, FCC (parte 15 EMC Classe A)

HMIPSO●552D1●01

HMIPSO●752D1●01

HMIPSP●752D1●01

HMIPSP●952D1●01

⁽¹⁾ Com o kit de expansão HMIYPADPSOSTO1 para HMIPSO é possível ter 1 slot HDD/SSD e 1 slot mini PCIe.

Magelis PC Panel HMIPEP

HMIPEP Performance



★★★★★

PC incluído

Ecrã com tecnologia capacitiva projetada multi-touch W19 pol.

HD WFXGA, 1366 × 768 píxeis

IP66 em todos os 6 lados, NEMA 4X em interiores e rigidez antirriscos 7H

Intel Cor i3-4010U dual-core, 4ª geração (1,7 GHz)

1 slot mini PCIe tamanho completo

disco flash SSD ≥ 80 GB com 1,5 milhões de horas MTBF

8 GB (não expansível)

—

Nenhum, ou WES 7 Premium SP1 (64 bits), ou Windows® 7 Ultimate SP1 (multi-lingua, 64 bits), ou Windows 8.1 Industry (multi-lingua, 64 bits), ou Windows 10 IoT Enterprise (multi-lingua, 64 bits)

24 V $\overline{\text{---}}$ ($\pm 20\%$). Alimentação CA com adaptador de corrente CA/CC HMIYPSPMAC1.

CE, cULus (UL IT 60950, CSA IT 60950), RCM, EAC, CCC, FCC (parte 15 EMC Classe A)

HMIPEP●952D1●01

Tipo de Magelis iPC

PC Box modular Magelis HMIBM

HMIBMU Universal



Sem ventoinha

★★★★★⁽¹⁾

Fixação

PC Box

Box HMIBM com montagem na parede/ vertical

PC Panel

Box HMIBM + Ecrã HMIDM associado

CPU ⁽¹⁾

Processador

Intel Celeron® 2980U dual-core (1,6 GHz)

Slots de expansão

2 slots mini PCIe tamanho completo com 2 slots de interface opcional, PCI/PCIe (nenhuma ou 2)

Armazenamento

Nenhum, ou cartão CFast ≥ 16 GB, ou disco flash SSD ≥ 80 GB com 1,5 milhões de horas MTBF, ou disco rígido HDD ≥ 500 GB Enterprise 24/7

Nenhum

RAM

4 GB (não expansível)

8 GB (não expansível)

Disco rígido RAID hot-swap e bateria de reserva

Opcional

Sistema operativo

Nenhum, ou WES 7 Premium SP1 (64 bits), ou Windows 7 Ultimate SP1 (multi-lingua, 64 bits), ou Windows 8.1 Industry (multi-lingua, 64 bits), ou Windows 10 IoT Enterprise (multi-lingua, 64 bits)

Nenhum

Conformal coating

-

Sim

Tensão de alimentação

18...36 V $\overline{\text{---}}$ ou 100...240 V \sim com adaptador de corrente modular HMIYMMAC1

Normas e certificações

CE, RCM, EAC, CCC, cULus Controlo Industrial (UL 61010, CSA 22.2 N° 142), cULus Zonas Perigosas (ANSI/ISA 12.12.01 e CSA C22.2 N° 213, Classe I, Divisão 2), CE ATEX e IECEx Localizações Perigosas 3GD Zona 0538Q/22

Referências

HMIBMU•I29D••01

HMIBMU0129D•00A

Ecrãs modulares PC Panel para fixação

Ecrã modular Magelis HMIDM



Ecrã

Ecrã tátil

4:3 15pol. single-touch resistivo

W15pol. multi-touch capacitivo

Definição

XGA, 1024 × 768 píxeis

WHD FWXGA, 1366 × 768 píxeis

Proteção frontal

IP66, NEMA 4X em interiores e rigidez antirriscos 7H

Porta USB frontal

1 porta USB 2.0

Nenhum

Normas e certificações

CE, DNV marítima, RCM, EAC, CCC, cULus Controlo Industrial (UL 61010, CSA 22.2 N° 142), cULus LocPer (ANSI/ISA 12.12.01 e CSA C22.2 N° 213, Classe I, Divisão 2), CE ATEX e IECEx LocPer 3GD Zona 0538Q/22, FCC (parte 15 EMC Classe A)

Fixação

PC Panel

Box HMIBM + Ecrã HMIDM associado

Fixação em quadro

Adaptador HMIDAD + Ecrã HMIDM associado

Referências

HMIDM7421

HMIDM7521

(1) O kit da ventoinha HMIYBFKT4BM11 apenas é necessário quando forem instalados cartões de expansão PCI/PCIe acima de 3 W.

PC Box modular Magelis HMIBM

HMIBMP Performance



★★★★★⁽¹⁾

Box HMIBM com montagem na parede/ vertical

Box HMIBM + Ecrã HMIDM associado

Intel Core i7-4650U (1,7 GHz baixa potência com Turbo boost a 3.3 Ghz)

2 slots mini PCIe tamanho completo com 2 slots de interface opcional, PCI/PCIe (nenhuma ou 2)

Nenhum, ou disco flash SSD ≥ 80 GB com 1,5 milhões de horas MTBF, ou disco rígido HDD ≥ 500 GB Enterprise 24/7	Nenhum
8 GB (não expansível)	16 GB (não expansível)

Opcional

Nenhum, ou WES 7 Premium SP1 (64 bits), ou Windows 7 Ultimate SP1 (multi-lingua, 64 bits), ou Windows 8.1 Industry (multi-lingua, 64 bits), ou Windows 10 IoT Enterprise (multi-lingua, 64 bits)	Nenhum
--	--------

-	Sim
---	-----

18...36 V $\overline{\text{---}}$ ou 100...240 V \sim com adaptador de corrente modular HMIYMMAC1

CE, RCM, EAC, CCC, cULus Controlo Industrial (UL 61010, CSA 22.2 N°. 142), cULus Zonas Perigosas (ANSI/ISA 12.12.01 e CSA C22.2 N°. 213, Classe I, Divisão 2), CE ATEX e IECEx Zonas Perigosas 3GD Zona 0538Q/22, DNV marítima (sem HDD)

HMIBMP•I74D•001

HMIBMP0I74D•00A

Ecrã modular Magelis HMIDM

Adaptador do ecrã Magelis HMIDAD



W19pol. multi-touch capacitivo	W22pol. multi-touch capacitivo	De acordo com o Ecrã Magelis HMIDM instalado na parte frontal
WHD FWXGA, 1366 × 768 píxeis	Full HD, 1920 × 1080 píxeis	
IP66, NEMA 4X em interiores e rigidez antirriscos 7H		
Nenhum		1 porta USB 2.0 (Tipo B), 1 porta para ecrã
CE, CCC, EAC, RCM, cULus (UL IT 60950, CSA IT 60950), FCC (parte 15 EMC Classe A)		CE, cULus LocPer, ATEX, CCC
PC Panel: Box HMIBM + Ecrã HMIDM associado		-
Fixação em quadro: Adaptador HMIDAD + Ecrã HMIDM associado		Fixação em quadro: Ecrã Magelis HMIDM instalado na parte frontal

HMIDM9521

HMIDMA521

HMIDADP11

Acessórios USB (programáveis com Vijeo Designer)

Luzes em coluna USB monolítica



Descrição
Índice de proteção
Dimensões
Consumo de energia
Certificações do produto
Tipo de fixação/recorte
Ligação
Compatibilidade com Magelis
Referências
Páginas

<ul style="list-style-type: none"> ■ 3 LEDs multicolor ■ lentes transparentes ■ sinal sonoro com 2 tons (até 85 dB a 1 m de distância) ■ cabo USB pré-instalado para uma ligação fácil ■ Braçadeira do cabo USB para garantir uma ligação firme 	
IP 54	
Ø 60 mm	
2 W	
CE, UL, CSA, GOST e RCM	
Fixação em tubo de suporte com placa de fixação: 4x Ø 6 mm	Fixação direta em suporte horizontal: 3x Ø 5 mm/
Cabo USB com ligação fêmea tipo A: <ul style="list-style-type: none"> ■ 300 mm para fixação em tubo ■ 400 mm para fixação direta 	
Magelis XBT GT/GC, HMI GK/GTO/SCU/G3U	
XVGU3SWV	XVGU3SHAV
Consulte o catálogo Acessórios USB para terminais HMI na nossa página web www.schneider-electric.com/pt .	

Réguas luminosas USB	Teclado USB	Botão biométrico USB
-----------------------------	--------------------	-----------------------------



- | | | |
|---|--|---|
| <ul style="list-style-type: none"> ■ 5 teclas de função de função/estáticas personalizáveis ■ Reconhecimento de alarme e retroiluminação LED multicolor | <ul style="list-style-type: none"> ■ Teclado USB com 12 teclas e LEDs integrados que podem ser usados como teclas de funções personalizáveis ou como teclas alfanuméricas | <ul style="list-style-type: none"> ■ Gere o acesso aos dados HMI através da porta USB ■ Níveis de autorização através do reconhecimento de impressão digital ■ Rastreabilidade de utilizadores e operações ■ Gestão de base de dados a partir do PC |
|---|--|---|

IP 65		
80 x 97.6 x 31.5 mm (L x A x P)	54 x 122 x 28 mm (L x A x P)	54 x 69.3 x 38.8 mm (L x A x P)
2 W ou menos	0,75 W ou menos	1,6 W máx.
UL, CSA, CÉ e GOST	CSA, GOST-R, KCC, CÉ e UL	UL, CSA, GOST e CÉ
Fixação em superfície plana: M22	Fixação em superfície plana: M22	Fixação em superfície plana/superfície vertical: M22
Cabo USB mini-B	Cabo USB tipo B	Cabo USB (1 m) com ligação macho tipo A
Magelis PC Panel/PC Box, XBT GT/GC, HMI GK/GTO/SCU/G3U/G5U2	Magelis HMI GTO/STO/STU/SCU/G3U	Magelis PC, XBT GT/GC, HMI GK/GTO/STU/SCU/G3U/G5U2
HMIZRA1	HMIZKB1	XB5S5B2L2

Consulte o catálogo Acessórios USB para terminais HMI na nossa página web www.schneider-electric.com/pt.

Referências

Acessórios USB para terminais HMI

Colunas luminosas multicolor USB

XVGU Harmony



Coluna luminosa monolitica $\approx \perp V, \varnothing 60 \text{ mm}$

Descrição	Fonte de luz (incluída)	Compatível com terminais ⁽¹⁾	Ref.	Cód. Log.	Lote Mínimo	P.V.P.
Coluna luminosa composta por fixação do tubo de alumínio de 100 mm, placa de fixação e alarme sonoro	LED multicolor para vários estados e padrões (vermelho, laranja, verde ou azul)	XBTGT (exceto série GT1000) XBTGC (com plataforma SoMachine) XBTGK HMIGTO HMISCU	XVGU3SHAV	C	1	237,20
Coluna luminosa composta por fixação de base direta e alarme sonoro	LED multicolor para vários estados e padrões (vermelho, laranja, verde ou azul)	XBTGT (exceto série GT1000) XBTGC (com plataforma SoMachine) XBTGK HMIGTO HMISCU	XVGU3SWV	C	1	229,60



Acessórios

Descrição	Função	Comprimento	Ref.	Cód. Log.	Lote Mínimo	P.V.P.
Cabo de ligação do PC ao terminal (USB Tipo A/mini B)	Cabo para transferir dados do ecrã de um PC (USB Tipo A) para HMI (USB Tipo mini B)	1.8 m	BMXXCAUSBH018	B	1	100,00

⁽¹⁾ Compatível com o software de configuração Vijeo Designer HMI, V6.1, Service pack 1.

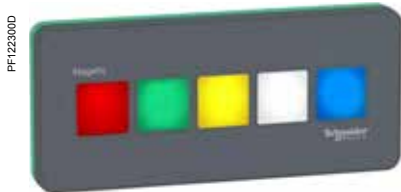
Nota: As cores de sinalização correspondem a uma combinação de 4 cores (vermelho, laranja, verde e azul) que podem ser facilmente ajustadas na aplicação HMI.

Referências

Acessórios USB para terminais HMI

Régua Luminosa USB

Magelis HMIZ



HMIZRA1



Porca de fixação



T antirrotação



Braçadeira USB tipo B



HMIZLYRA1



HMIZU50

Referências

Régua luminosa USB

Descrição	Ligação	Compatível com terminais ⁽¹⁾	Ref.	Cód. Log.	Lote Mínimo	P.V.P.
Régua luminosa USB composta por 5 botões com LED retroiluminado. Permite ao utilizador selecionar e ajustar as cores. 5 V ---	Por cabo USB	Magelis PC (com Vijeo Designer Run Time) XBTGT (exceto série GT1000) XBTGK XBTGC (com plataforma SoMachine) HMIGTW HMIGTO HMISCU	HMIZRA1 ⁽²⁾	C	1	183,20

Acessórios

Descrição	Ref.	Cód. Log.	Lote Mínimo	P.V.P.
Kit de acessórios para HMIZRA1 que inclui: ■ 5 porcas de fixação ■ 5 T antirrotação ■ 5 braçadeiras USB tipo B	HMIZKITRA1	C	1	38,00
3 folhas de introdução de etiquetas para o interruptor HMIZRA1 (3 etiquetas personalizáveis por folha)	HMIZLYRA1	C	1	64,00
5 juntas para régua HMIZRA1	HMIZU50	C	1	17,00

⁽¹⁾ Compatível com o software de configuração Vijeo Designer HMI V6.1, Service pack 2 para todos os terminais, exceto HMISCU, que é compatível com o V6.1, Service pack 3.

⁽²⁾ Quando encomendar a régua luminosa USB HMIZRA1, todos os acessórios estarão incluídos na mesma embalagem.

Referências

Acessórios USB para terminais HMI

Teclado USB

Magelis HMIZ



HMIZKB1



T antirotação



Braçadeira USB tipo mini-B



HMIZLYKB1



HMIZWMKB1



ZB5AZ901

Referências

Teclado USB

Descrição	Ligação	Compatível com terminais ⁽¹⁾	Ref.	Cód. Log.	Lote Mínimo	P.V.P.
Teclado USB Magelis composto por teclas que podem ser usadas pelo utilizador como teclas de função personalizáveis ou teclas alfanuméricas	Por cabo USB	HMIGTO HMISTU HMISTO HMISCU	HMIZKB1 ⁽²⁾	C	1	98,00

Acessórios

Descrição	Ref.	Cód. Log.	Lote Mínimo	P.V.P.
Kit de acessórios para HMIZKB1 que inclui: ■ 5 T antirotação ■ 5 braçadeiras para o cabo USB para evitar que se desligue (1 porta USB tipo mini-B)	HMIZKITKB1	C	1	24,00

Etiqueta substituível para teclas de função (5 folhas)	HMIZLYKB1	C	1	25,00
--	-----------	---	---	-------

Adaptador de fixação de parede para fixar o HMIZKB1 numa parede ⁽³⁾	HMIZWMKB1	C	1	45,00
--	-----------	---	---	-------

10 porcas de fixação de 22 mm para apertar	ZB5AZ901	B	1	0,40
--	----------	---	---	------

Chave de aperto para apertar e desapertar porcas de fixação	ZB5AZ905	C	1	17,10
---	----------	---	---	-------

(1) Compatível com o software de configuração Vijeo Designer HMI V6.2 ou superior.

(2) Quando encomendar o teclado USB HMIZKB1, todos os acessórios estão incluídos na embalagem.

(3) Se o teclado USB for usado com o adaptador de fixação de parede HMIZKB1, não se aplica a conformidade com UL.

Referências

Acessórios USB para terminais HMI

Botão biométrico USB

XB5S Harmony

PF121407A



XB5S5B2L2

Referências						
Unidades completas						
Descrição	Ligação	Compatível com terminais ⁽¹⁾	Ref.	Cód. Log.	Lote Mínimo	P.V.P.
Botão biométrico USB dedicado para HMI 24 V $\overline{\text{---}}$ da Schneider	Para cabo de 2 m	Magelis PC (com Vijeo Designer Run Time) XBTGT (exceto série GT1000) XBTGK XBTGC (com plataforma SoMachine) HMIGTW HMIGTO HMISTU HMISCU	XB5S5B2L2	C	1	548,00

⁽¹⁾ Compatível com o software de configuração Vijeo Designer HMI V6.1, Service pack 2 para todos os terminais, exceto HMISCU, que é compatível com o V6.1, Service pack 3.

Apresentação

Software de configuração da HMI

Software de configuração Vijeo Designer™



Software Vijeo Designer



Exemplo de projeto

Apresentação

O software de configuração Vijeo Designer™ multi-plataformas pode ser usado para criar aplicações de diálogo dos operadores para controlar sistemas de automatização para:

- Terminais Magelis™ STO e STU (o Vijeo Designer Limited Edition é suficiente)
- Terminais Magelis™ GTO
- Terminais Magelis™ GTU
- Terminais Magelis™ XBTGT e XBTGK
- Terminais portáteis Magelis™ XBTGH
- Terminais Magelis™ Open GTW
- PCs industriais Magelis™

Nota: Para terminais semi-gráficos Magelis XBTN/R/RT, consulte o software de programação Vijeo Designer Lite. Os terminais Magelis XBTG já não são suportados.

Vijeo Designer e um terminal adequado podem ser combinados de forma a fornecer uma solução para todos os requisitos da estação de controlo, ao custo de uma reconfiguração de software simples. Com capacidade para suportar streaming de vídeo e de imagem, o Magelis Vijeo Designer dá acesso a novos tipos de aplicação. Os utilizadores podem visualizar o seu processo de imediato ou com um atraso, no mesmo ecrã que o diálogo HMI.

O Vijeo Designer utiliza a ligação de Ethernet TCP/IP Magelis e, desta forma, consegue suportar o acesso remoto ao WEB Gate, partilhar dados da aplicação com os terminais, transferir as receitas e os registos das variáveis, e muito mais. As aplicações podem ter uma vertente internacional, dado que o Vijeo Designer suporta até 15 idiomas em simultâneo num projeto (estão disponíveis 40 alfabetos no terminal Magelis GT/GTO/GK). A interface e a documentação do Vijeo Designer estão disponíveis em 7 idiomas: Inglês, Francês, Alemão, Italiano, Português do Brasil, Chinês Simplificado e Castelhanos.

Vijeo Designer é o componente HMI de SoMachine. Vijeo Designer vai funcionar em qualquer PC que tenha instalado o Windows XP, 7, 8 ou 10. Suporta a simulação WYSIWYG ⁽¹⁾ da aplicação desenvolvida (sem o terminal alvo Magelis GT/GTO/GK/GTW/GTU ou iMagelis PC), a simulação de variáveis PLC (E/S, bits internos e palavras) e garante que a aplicação funciona em total segurança no terminal Magelis GT/GTO/GK/GTW/GTU ou no PC industrial Magelis.

Configuração

O software de configuração Vijeo Designer permite que projetos de diálogo do operador sejam processados rápida e facilmente graças à sua ergonomia avançada, usado até 5 janelas configuráveis:

- 1 Janela do Browser
- 2 Janela da Lista de objetos
- 3 Janela de Receitas
- 4 Janela de Biblioteca de objetos gráficos animados e objetos de imagens
- 5 Janela de Relatórios

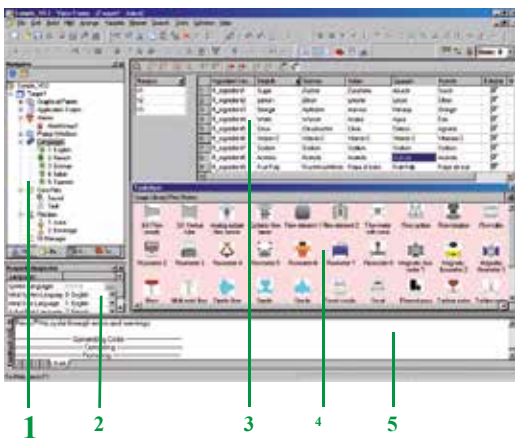
O software também oferece um conjunto completo de ferramentas de gestão da aplicação para:

- Na criação do projeto, quando um projeto integra uma ou várias aplicações para Magelis GT/GTO/GK/GTW/GTU, PC Panel e PC Box com a partilha de variáveis entre os terminais (até 8 terminais e 300 variáveis)
- Gestão de receitas (32 grupos de 256 receitas com até 1024 ingredientes)
- Cruzamento de referências das variáveis da aplicação
- Documentação de visualizações para uma aplicação
- Um modo de simulação completo para testar a aplicação a partir de um gabinete de design
- Gestão do leitor de códigos de barras através de:
 - Porta USB para terminais multifunções Magelis XBTGT, GT/GTO/GK/GTW/GTU e PCs industriais Magelis
 - Porta série COM1 ou COM2 em Magelis GT/GK/GTW ⁽²⁾
- Suporta rato ou teclado USB em todos os terminais que tenham uma porta USB (só pode ser ligado um periférico de cada vez)
- Recuperação de ficheiros de símbolos de variáveis PLC gerados pelos softwares TwidoSuite, PL7, Concept, ProWORX 32 e Unity Pro ⁽³⁾
- Impressão de relatórios
- Impressão de códigos de barras

⁽¹⁾ What You See Is What You Get (no ecrã do terminal alvo).

⁽²⁾ Exceto terminais XBTGT11.

⁽³⁾ Tipos estruturados DDT e variáveis "desconhecidas" são suportados.



Referências

Software de configuração da HMI Software de configuração Vijeo Designer™



VJDSUDTGAV62M

Referências

Todas as licenças para o software de configuração Vijeo Designer listadas abaixo são constituídas por um DVD que contém:

- Software Vijeo Designer, incluindo:
 - Instalação independente e isenta de direitos de autor do Gestor de Dados
- Documentação do utilizador em formato eletrónico, incluindo:
 - Ajuda online para o software
 - Manual de Utilizador para as metas suportadas
 - Manual de Configuração para os diferentes protocolos suportados
- Uma ferramenta de auto-aprendizagem multimédia com a duração de 1 hora e 30 minutos em Inglês/Francês
- Os protocolos de comunicação suportados

Nota: Os terminais Magelis STO/STU podem ser programados usando o Vijeo Designer Limited Edition. O Vijeo Designer V6.2 suporta aplicações criadas em qualquer versão do Vijeo Designer ≥ V5.0. Se estiver a atualizar uma aplicação anterior, consulte o seu Centro de Apoio ao Cliente da Schneider Electric.

Licenças de tempo de construção de estação única

Descrição	Tipo de licença	Cabo de transferência da aplicação		Ref.	Cód. Log.	Lote Mínimo	P.V.P.
		Porta lateral do PC	Lateral do terminal Magelis				
Software de configuração Vijeo Designer	Única (1 estação)	-	- ⁽¹⁾	VJDSNDTGSV62M	C	1	530,00
		USB	Magelis STO/STU Magelis GT/GTO/ GK/GH/GTW/GTU e Magelis PCs industriais ⁽²⁾	VJDSUDTGAV62M	A	1	633,00

Licenças de tempo de construção de multi-estações

Descrição	Tipo de licença	Número de estações	Ref.	Cód. Log.	Lote Mínimo	P.V.P.
Software de configuração Vijeo Designer	Equipa	3	VJDGNDTGSV62M	C	1	955,00
	Equipa	10	VJDTNDTGSV62M	C	1	Sob cons.
	Instalações	Número ilimitado de estações num local	VJDFNDTGSV62M	C	1	Sob cons.

Licenças Run Time ⁽³⁾

Descrição	Tipo de licença	Número de estações	Ref.	Cód. Log.	Lote Mínimo	P.V.P.
Licença do Vijeo Designer Run Time para Magelis iPC	Única	1	VJDSNRTPC	C	1	Sob cons.

⁽¹⁾ As referências para os cabos de transferência da aplicação (PC para terminais Magelis GT/GTO/GK/GH/GTW/GTU) estão listados em "Cabos de transferência da aplicação - terminal para PC" no catálogo "Magelis™ GT/GTO/GK/GH/GTW/GTU".

⁽²⁾ O cabo USB para ligação ao PC está incluído para Magelis XBT2●●● e superior: XBTZG935 (consulte o catálogo "Magelis™ GT/GTO/GK/GH/GTW/GTU").

⁽³⁾ A licença Run Time permite a execução da aplicação. É apenas utilizada para terminais PCs industriais Magelis.

Apresentação

Software de configuração da HMI

Aplicações para tablets e smartphones

Vijeo Design'Air



Vijeo Design'Air

Apresentação

Vijeo Design'Air é uma aplicação para tablets e smartphones com sistema Android e iOS. Permite-lhe ligar-se remotamente a um terminal HMI com uma rede WiFi e apresentar uma vista gráfica igual no seu tablet e smartphone.

Durante a fase de desenho, pode configurar o terminal HMI para ser detetado pelo Vijeo Design'Air. O nível de acessibilidade de HMI pode ser configurado para fornecer o modo Visualização apenas ou Controlo total e também Seguro por autenticação do utilizador para início de sessão.

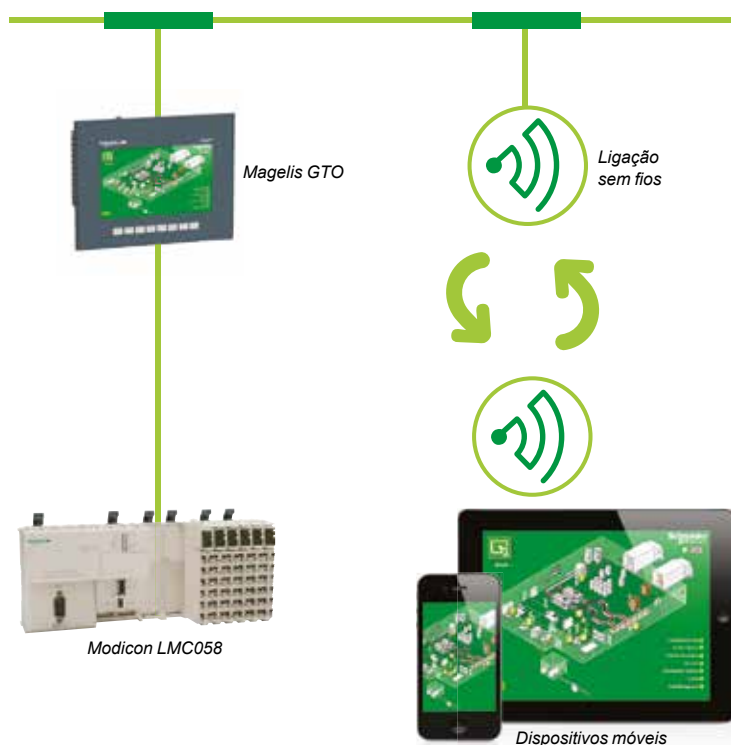
Vijeo Design'Air suporta as seguintes funcionalidades:

- Detecção automática HMI: analisa e deteta os terminais HMI disponíveis numa rede próxima.
- Monitorização remota: Permite a ligação de tablets e smartphones aos terminais HMI, e permite uma visualização e controlo remoto dos projetos HMI durante a sua execução.
- Ecrã avançado: tira partido das funcionalidades gráficas avançadas e multi-touch dos tablets e smartphones e aplica-as à indústria da automação.

Arquitetura

Nesta configuração, o terminal HMI atua como o servidor, enquanto que o tablet ou o smartphone atua como o cliente. O servidor e o cliente comunicam através de uma rede WiFi sem fios, 3G, 4G ou LTE.

Após a ligação ser estabelecida, pode utilizar algumas funcionalidades dos tablets e smartphones para interagir remotamente com o terminal HMI. Por exemplo, pode tocar ou deslizar para iniciar ou parar um processo ou para navegar entre ecrãs. Pode também aumentar ou diminuir um ecrã para uma melhor visualização.



Vijeo Design'Air compatível com terminais HMI

Abaixo encontra-se a lista de Magelis HMIs compatíveis com a aplicação Vijeo Design'Air:

- Terminais Magelis™ STO e STU
- Terminais Magelis™ GTO e GTU
- Terminais Magelis™ XBTGT e XBTGK
- Terminais portáteis Magelis™ XBTGH
- Magelis™ SCU
- PCs industriais Magelis™

Nota: Descarregue o Vijeo Design'Air a partir do Google Play ou App Store em iTunes.